

Beaconsim ist ein weltweit führender Systemanbieter von Simulationslösungen für TETRA, LTE, P25, DMR und dPMR Digitalfunknetze.

Beaconsim Simulationslösungen werden in einem weiten Spektrum angewendet:

- Zur Ausbildung und Wissensvermittlung für Anwender der Funkgeräte, Leitstellenpersonal und Disponenten der Einsatzleitstellen bzw. Notrufzentralen;
- Zur Planung und Definition der Kommunikationsstrukturen in digitalen Bündelfunksystemen (Fleetmapping), von Funkgeräte- und Netzparameter sowie dem Erproben und Festlegen der operativ-taktischen Kommunikation und Verhaltensweisen;
- Zum Testen der Ende-zu-Ende Funktionalität von Leitstellenanwendungen und deren Schnittstellen (APIs wie LS1, LS2), sowie mobilen Leitstellen- und Datenanwendungen, die über die PEI-Schnittstelle angeschlossen sind.

Beaconsim ONE ist eine Online-Lernanwendung mit interaktiven Funkgerätesimulatoren, um schnell und gezielt Wissen an eine große Anzahl von Anwendern effektiv zu vermitteln. Eine Besonderheit ist, dass neben dem vermittelten theoretischen Wissen, auch Übungen und Prüfungen mit Hilfe der integrierten Funkgeräte-Simulatoren durchgeführt werden können, die alle Funktionen der eingesetzten Funkgeräte des Digitalfunks besitzen, und somit erst eine realitätsnahe Lernanwendung ermöglichen. Die Lernfortschritte können individuell für jeden Anwender analysiert und dokumentiert werden. Nur gut geschultes und motiviertes Personal, die ihr Wissen auch aktiv und intuitiv anwenden können, ermöglichen einen effizienten und Ressourcen schonenden Betrieb des Digitalfunks.

Hier ein paar Beispiele von Beaconsim ONE:

In diesem Kapitel lernen Sie Folgendes

- Funkgerät ein- und ausschalten
- Lautstärke anpassen
- Im Menü navigieren
- Definition und Funktion von Gruppenrufen
- Gesprächsgruppe und Ordner ändern
- Gruppenrufe starten und beenden



Gruppenruf tätigen

- Um einen Gruppenruf zu starten, drücken Sie die PTT-Taste schlicht links am Funkgerät und halten Sie diese gedrückt.
- Sie können sprechen, sobald das Funkgerät einen Ton ausgeben hat. Halten Sie die PTT-Taste während des Rufes gedrückt.

Tätigen Sie nur einen Gruppenruf in die gewählte Gesprächsgruppe.



Gruppenruf

- Ein Gruppenruf bietet den Vorteil, dass Informationen an alle Gruppenmitglieder gleichzeitig weitergegeben werden. Alle Mitglieder einer Gesprächsgruppe können so in Echtzeit mit aktuellen Informationen zu Änderungen der Einsatzlage versorgt werden.
- Bei einem Gruppenruf werden Sie von allen Teilnehmern der Gesprächsgruppe gleichzeitig gehört. Es kann jedoch jeweils nur ein Teilnehmer ansprechen.
- Ein Funkgerät hat immer eine Gesprächsgruppe ausgewählt. Sie können je nach Einsatzlage eine andere Gesprächsgruppe auswählen.



So navigieren Sie im Menü

- Zum Hauptmenü wechseln Sie, indem Sie die Auswahlstaste zwischen den Navigationstasten drücken.
- Verwenden Sie zum Navigieren die vier Richtungstasten und zur Auswahl eines Menüpunktes die Auswahlstaste. Zurück kommen Sie mit der rechten Funktionstaste. Mit der roten Telefonstaste kommen Sie immer zurück zum Startbildschirm.

Gehen Sie nun zum Menüpunkt "Einstellungen" um mit dem Kurs fortzufahren.



Anleitung für die Prüfungsfragen

Wählen Sie als die Gesprächsgruppe **ALPHA 3** aus.
Tätigen Sie dann einen Gruppenruf in die Gesprächsgruppe **ALPHA 3**.

Bitte schließen Sie die Prüfungsaufgabe mit der "Antwort"-Taste ab.



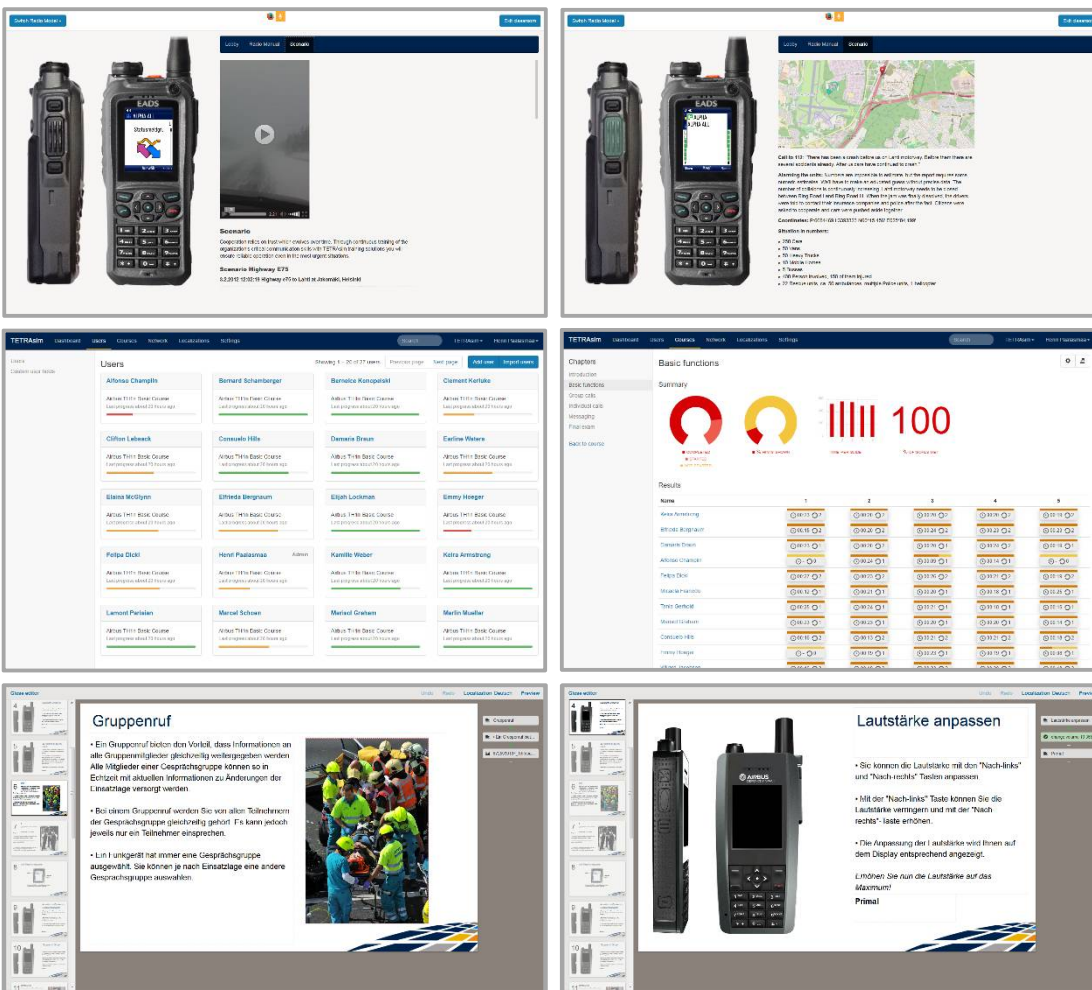
Quiz

Mit welcher Rufart können Sie gleichzeitig mit mehr als einem Gesprächspartner Informationen austauschen?

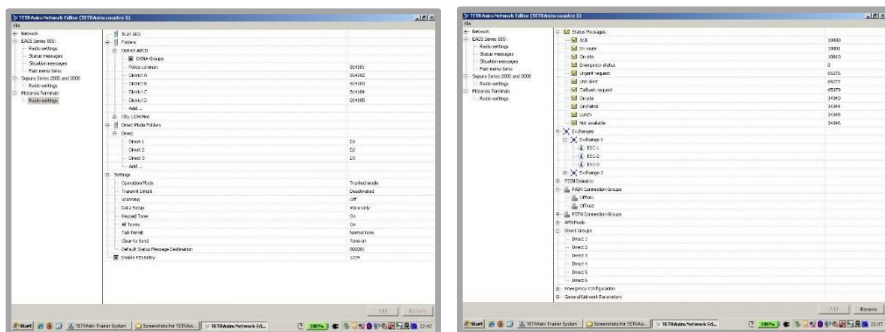
Einzelruf im Gegenbetrieb
 Einzelruf im Wechseltbetrieb
 Gruppenruf



Beaconsim TEAM ist ein virtueller Schulungsraum für den Digitalfunk. Dabei werden das BOS-Digitalfunknetz und die eingesetzten Funkgeräte mit ihrer Parametrierung exakt mit allen Funktionen, dem Fleetmapping und Diensten simuliert. Das ermöglicht ein realitätsnahes Lernen, losgelöst vom Wirkbetrieb. Zudem stehen Schnittstellen (APIs) für die Leitstellen- und Datenanwendungen - LS1 und LS2 - zur Verfügung. Die Ausbilder können mit den Schulungsteilnehmern gezielt reale Einsatz- und Gefahrensituationen trainieren. Alle Übungsschritte und Daten, z.B. die Gruppenkommunikation, werden aufgenommen und können später mit den Lernteilnehmern besprochen und analysiert werden, um somit ein nachhaltiges Lernen zu ermöglichen. Beaconsim TEAM bietet eine Reihe von Vorteilen gegenüber Freifeldübungen, wie z. B. eine bessere Steuerbarkeit der Übungen, bessere Rückmeldung für die Teilnehmer, die Möglichkeit der Standardisierung von Fertigkeiten, Skalierbarkeit und Wirtschaftlichkeit. Zudem wird das Wirknetz nicht durch Übungen gestört. Beaconsim TEAM ist in vielen Sprachen für die Funkgeräte von Airbus sowie vielen Leistellschnittstellen (APIs) oder Datenanwendungen (PEI) erhältlich.

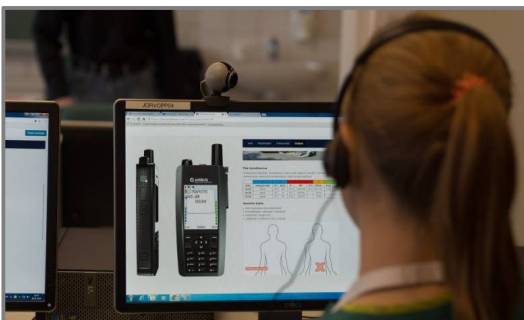
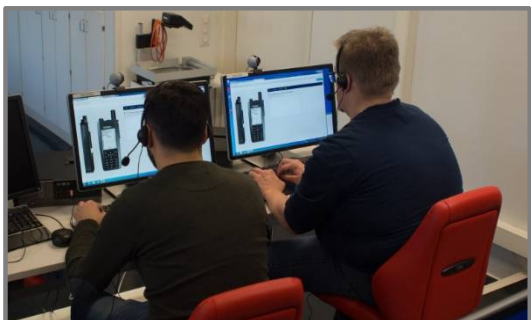


Beaconsim PLAN ist eine virtuelle Kommunikationsumgebung für digitale Bündelfunksysteme, in der Gruppenstrukturen (Fleetmapping), Parameter der Funkgeräte und des BOS-Digitalfunknetzes in einer vom Wirknetz völlig getrennten und unter dem Aspekt der Betriebssicherheit abgekoppelten Umgebung erprobt werden können. Mit Hilfe des Simulators können die Planung, die Definition und die Erprobung von Änderungen an bestehenden Diensten oder die Neueinführung von Diensten vor dem Roll-out ins Wirknetz intensiv und flexibel getestet werden. Beaconsim PLAN verkürzt signifikant die Einführungszeit von Änderungen und Neuerungen und spart teure Iterationsschritte im Wirknetzbetrieb.



Beaconsim LAB ist eine flexible Testumgebung in der alle Funktionen und Dienste des Wirknetzes zur Verfügung stehen und wird als Alternative zu kostenintensiven Prüflaboren von unseren Kunden eingesetzt. Die Vorteile liegen auf der Hand: keine Reisekosten, keine langfristige Terminplanung sowie eine schnelle und leichte Bearbeitung der Funkgeräte- und Netzparameter. Somit steht für die Entwicklung eine ideale, vom BOS-Digitalfunknetz unabhängige, Testumgebung zur Verfügung.

Beaconsim hat seine Simulationslösungen bereits an über einhundert Kunden in 28 Ländern geliefert. Im Digitalfunk BOS setzen Nordrhein-Westfalen, Sachsen, das Saarland und Brandenburg bereits unsere Schulungs- und Simulator-Lösung ein.



Haben wir Ihr Interesse geweckt?

Sie erreichen uns unter sales@tetrasim.com oder +358 50 514 9705 (Elina Avela).

www.beaconsim.com