

Beaconsim ist ein weltweit führender Systemanbieter von Simulationslösungen für TETRA, LTE, P25, DMR und dPMR Digitalfunknetze.

Beaconsim Simulationslösungen werden in einem weiten Spektrum angewendet:

- Zur Ausbildung und Wissensvermittlung für Anwender der Funkgeräte, Leitstellenpersonal und Disponenten der Einsatzleitstellen bzw. Notrufzentralen;
- Zur Planung und Definition der Kommunikationsstrukturen in digitalen Bündelfunksystemen (Fleetmapping), von Funkgeräte- und Netzparameter sowie dem Erproben und Festlegen der operativ-taktischen Kommunikation und Verhaltensweisen;
- Zum Testen der Ende-zu-Ende Funktionalität von Leitstellenanwendungen und deren Schnittstellen (APIs wie LS1, LS2), sowie mobilen Leitstellen- und Datenanwendungen, die über die PEI-Schnittstelle angeschlossen sind.

Beaconsim ONE ist eine Online-Lernanwendung mit interaktiven Funkgerätesimulatoren, um schnell und gezielt Wissen an eine große Anzahl von Anwendern effektiv zu vermitteln. Eine Besonderheit ist, daß neben dem vermittelten theoretischen Wissen, auch Übungen und Prüfungen mit Hilfe der integrierten Funkgeräte-Simulatoren durchgeführt werden können, die alle Funktionen der eingesetzten Funkgeräte des Digitalfunks besitzen, und somit erst eine realitätsnahe Lernanwendung ermöglichen. Die Lernfortschritte können individuell für jeden Anwender analysiert und dokumentiert werden. Nur gut geschultes und motiviertes Personal, die ihr Wissen auch aktiv und intuitiv anwenden können, ermöglichen einen effizienten und Ressourcen schonenden Betrieb des Digitalfunks.

Hier ein paar Beispiele von Beaconsim ONE:



The screenshots show the following content:

- Slide 1:** "In diesem Kapitel lernen Sie Folgendes" (In this chapter you will learn the following). Lists: Funkgerät ein- und ausschalten, Lautstärke anpassen, Im Menü navigieren, Definition und Funktion von Gruppenrufen, Gesprächsgruppe und Ordner ändern, Gruppenrufe starten und beenden. Includes an image of a fire scene.
- Slide 2:** "So navigieren Sie im Menü" (How to navigate in the menu). Explains navigation using directional keys and the "Options" key. Includes an image of two radios.
- Slide 3:** "Gruppenruf" (Group call). Explains the advantages of group calls and how to activate them. Includes an image of firefighters.
- Slide 4:** "Gruppenruf tätigen" (Activate group call). Explains the steps to start a group call using the PTT key. Includes an image of two radios.
- Slide 5:** "Anleitung für die Prüfungsfragen" (Instructions for exam questions). Provides instructions for selecting a group and activating a call. Includes an image of two radios.
- Slide 6:** "Quiz". A multiple-choice question: "Mit welcher Rufart können Sie gleichzeitig mit mehr als einem Gesprächspartner Informationen austauschen?" (With which call type can you exchange information with more than one conversation partner at the same time?). Options: Einzelruf im Wechselbetrieb, Gruppenruf, Einzelruf im Gegenbetrieb. Includes an image of firefighters.

Beaconsim TEAM ist ein virtueller Schulungsraum für den Digitalfunk. Dabei werden das Digitalfunknetz und die eingesetzten Funkgeräte mit ihrer Parametrierung exakt mit allen Funktionen, dem Fleetmapping und Diensten simuliert. Das ermöglicht ein realitätsnahes Lernen, losgelöst vom Wirkbetrieb. Zudem stehen Schnittstellen (APIs) für die Leitstellen- und Datenanwendungen - LS1 und LS2 - zur Verfügung. Die Ausbilder können mit den Schulungsteilnehmern gezielt reale Einsatz- und Gefahrensituationen trainieren. Alle Übungsschritte und Daten, z.B. die Gruppenkommunikation, werden aufgenommen und können später mit den Lernteilnehmern besprochen und analysiert werden, um somit ein nachhaltiges Lernen zu ermöglichen. Beaconsim TEAM bietet eine Reihe von Vorteilen gegenüber Freifeldübungen, wie z. B. eine bessere Steuerbarkeit der Übungen, bessere Rückmeldung für die Teilnehmer, die Möglichkeit der Standardisierung von Fertigkeiten, Skalierbarkeit und Wirtschaftlichkeit. Zudem wird das Wirknetz nicht durch Übungen gestört. Beaconsim TEAM ist in vielen Sprachen für die Funkgeräte von Sepura sowie vielen Leistellenschnittstellen (APIs) oder Datenanwendungen (PEI) erhältlich.

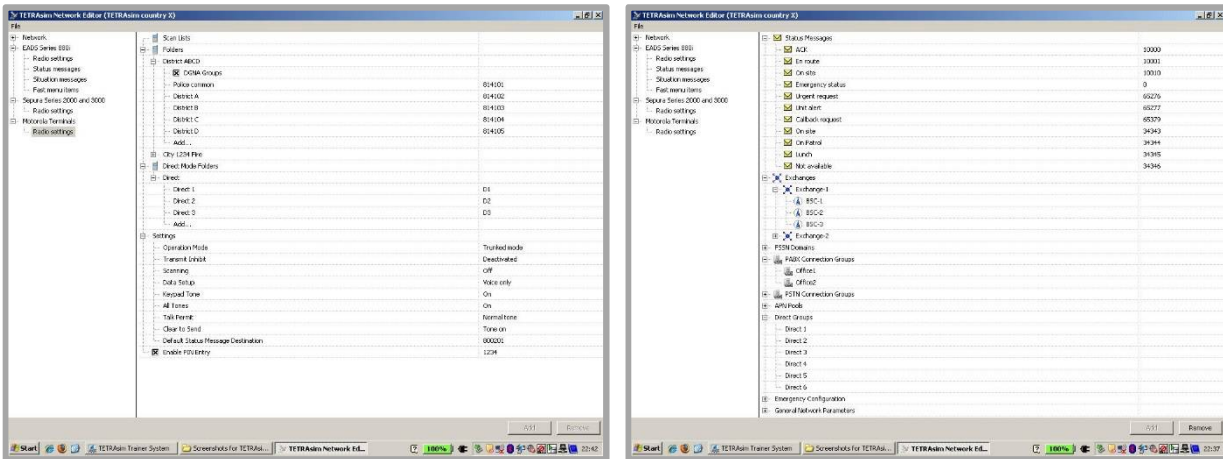


The screenshots illustrate the following components of the Beaconsim TEAM training environment:

- Manuals and Settings:** Detailed instructions for Sepura STP9000 radios, including power on, keylock, volume adjustment, phone book usage, and contact key functions.
- Map and Scenario:** A map view showing a location and a scenario description for a fire on Highway E75, including details about the situation and resources.
- User Management:** A list of users with their names, roles, and course completion status.
- Progress Tracking:** A 'Basic Functions' summary page showing a progress indicator at 100% and a table of results for various training modules.

Beaconsim PLAN ist eine virtuelle Kommunikationsumgebung für digitale Bündelfunksysteme, in der

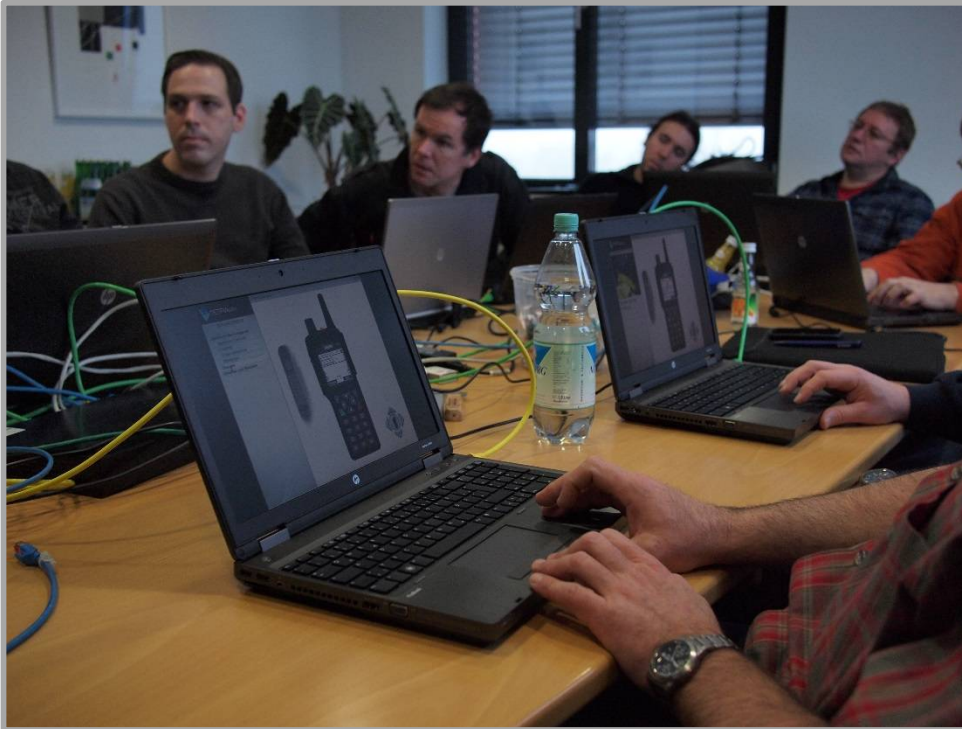
Gruppenstrukturen (Fleetmapping), Parameter der Funkgeräte und des Digitalfunknetzes in einer vom Wirknetz völlig getrennten und unter dem Aspekt der Betriebssicherheit abgekoppelten Umgebung erprobt werden können. Mit Hilfe des Simulators können die Planung, die Definition und die Erprobung von Änderungen an bestehenden Diensten oder die Neueinführung von Diensten vor dem Roll-out ins Wirknetz intensiv und flexibel getestet werden. Beaconsim PLAN verkürzt signifikant die Einführungszeit von Änderungen und Neuerungen und sparen teure Iterationsschritte im Wirknetzbetrieb.



Beaconsim LAB ist eine flexible Testumgebung in der alle Funktionen und Dienste des Wirknetzes zur Verfügung stehen und wird als Alternative zu kostenintensiven Prüflaboren von unseren Kunden eingesetzt. Die Vorteile liegen auf der Hand: keine Reisekosten, keine langfristige Terminplanung sowie eine schnelle und leichte Bearbeitung der Funkgeräte- und Netzparameter. Somit steht für die Entwicklung eine ideale, vom BOS-Digitalfunknetz unabhängige, Testumgebung zur Verfügung.

Beaconsim hat seine Simulationslösungen bereits an über einhundert Kunden in 28 Ländern geliefert. In Deutschland setzen Nordrhein-Westfalen, Sachsen, das Saarland und Brandenburg bereits unsere Schulungs- und Simulator-Lösung ein.





Haben wir Ihr Interesse geweckt?
Sie erreichen uns unter sales@tetrasim.com oder +358 50 514 9705 (Elina Avela).
www.beaconsim.com